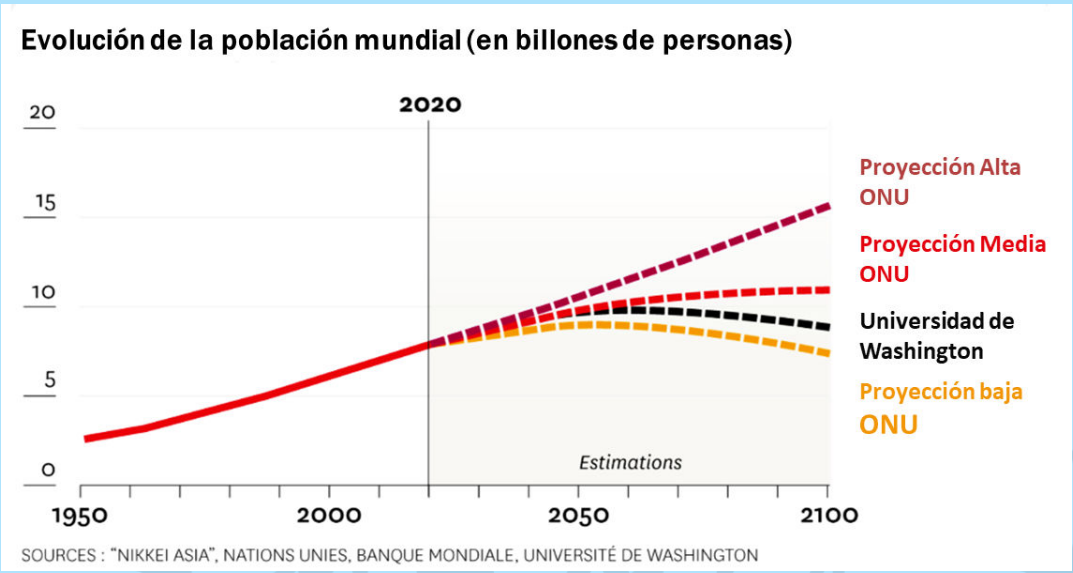


# DESPUÉS DEL NACIMIENTO DEL NIÑO RECIÉN NACIDO EN BELÉN: UNA MIRADA A NUESTRA DEMOGRAFÍA!

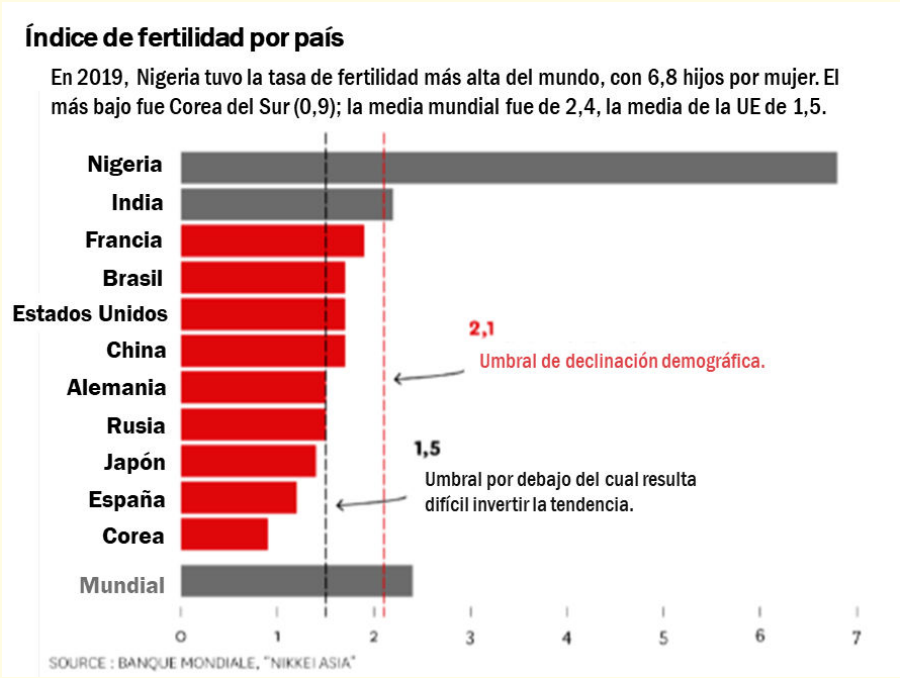
En 2050, 151 de los 195 países del mundo estarán en estado de declive demográfico. Hoy, la población mundial -que era de 1.000 millones en 1800- ha alcanzado los 8.000 millones, ejerciendo una clara presión sobre el planeta. La población mundial alcanzará un máximo de 9.700 millones en 2064, antes de comenzar a disminuir.



## RECURRIENDO A LA INMIGRACIÓN

Sin inmigración, muchas economías desarrolladas ya no son capaces de satisfacer sus necesidades de mano de obra. Las fuerzas económicas en el trabajo bien pueden conducir a una nueva competencia entre países por trabajadores extranjeros.

Nos estamos moviendo hacia sociedades cada vez más envejecidas.

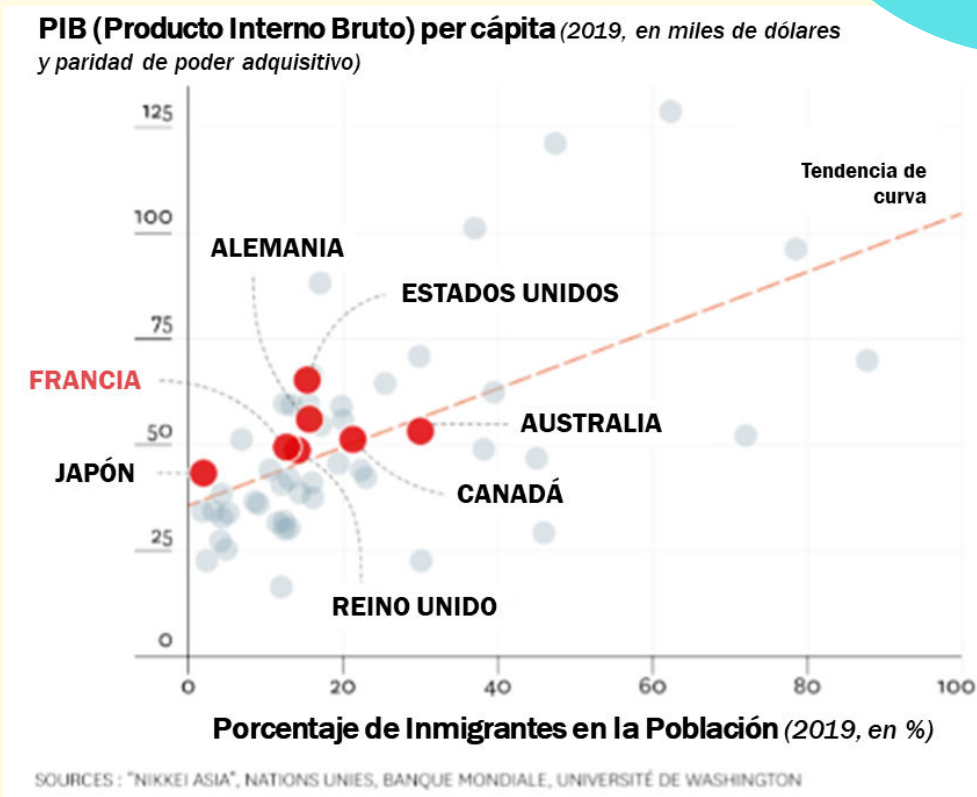


### ¿Buscando un nuevo modelo?

La escasez de mano de obra pondrá en peligro los modelos de crecimiento del pasado.

La protección social, incluyendo las pensiones y el seguro médico, también presupone una población en crecimiento y, por lo tanto, se verá amenazada.

Esta disminución de la población puede ayudar a remediar algunos de los problemas ecológicos y sociales crónicos del mundo, pero la despoblación planteará nuevos desafíos: transformar la sociedad para que ya no se base en el crecimiento de la población.



Durante los casi 300.000 años de historia de la humanidad, los períodos de frío y las epidemias han provocado disminuciones temporales de la población. La humanidad está a punto de entrar en un período de declive prolongado por primera vez en su historia. Algunos científicos creen que la humanidad necesita encontrar un nuevo modelo de prosperidad y que el crecimiento económico mundial ya no es un hecho evidente.

¿Una oportunidad?